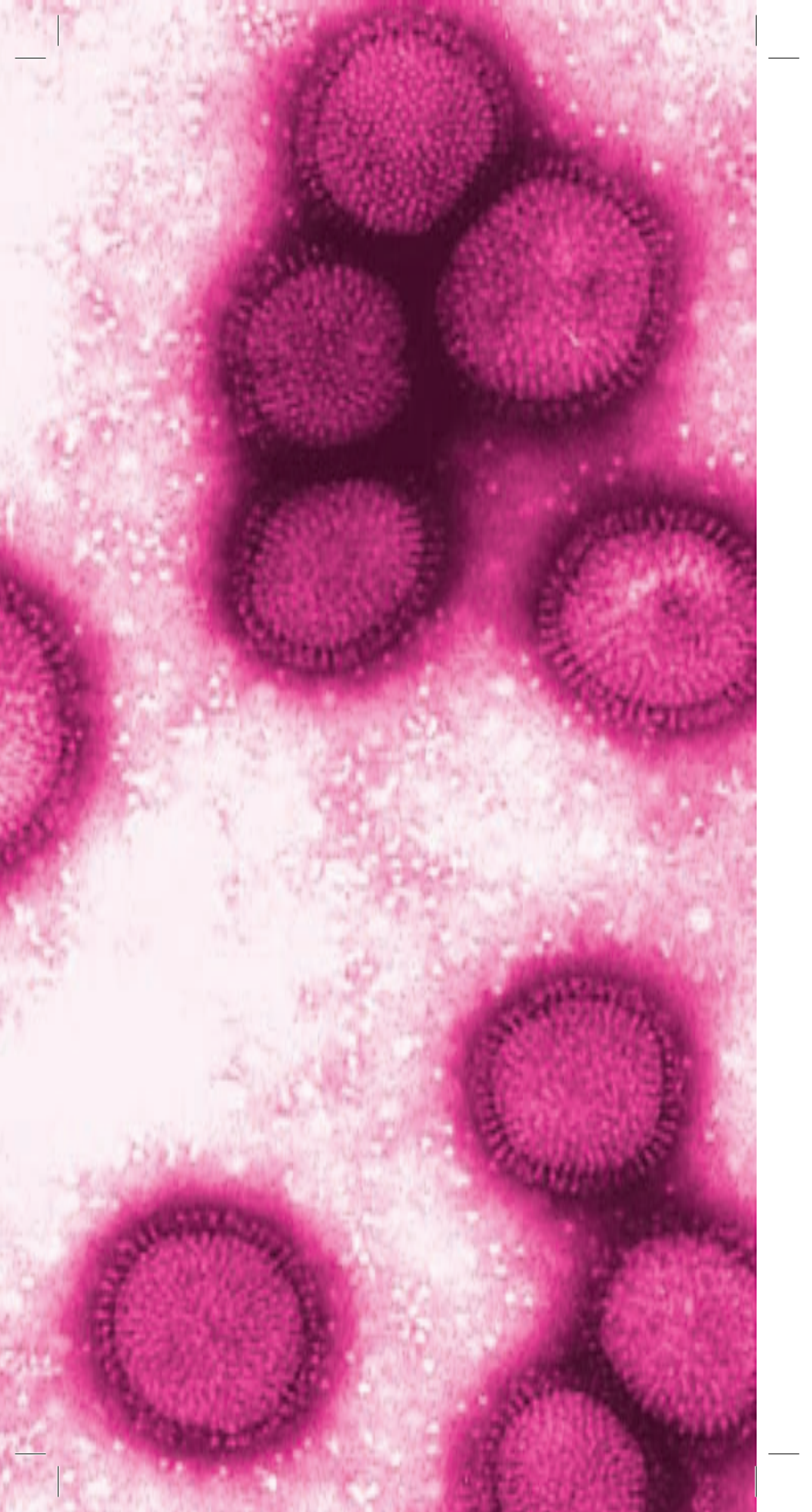


Emergencia Sanitaria

Gripe A-zul (N1D1)



www.nbi.org.ar
nbi@nbi.org.ar



Emergencia Sanitaria

Gripe A-zul (N1D1)

Intro

El primer cuatrimestre del año resultó complicado para los que intentamos meter materias y sumar puntos para ser abogados. Repasemos:

A principio de año nos quisieron convencer de que todos los niños del país estaban complotados para asesinar sangrientamente a los adultos y si Susana Giménez y Cacho Castaña lo dicen por la tele, todos los tratados de Derechos Humanos están mal ¡Matemos a los niños!

Al toque, nos salieron con el mosquito dengueasesino cuyo criadero principal, algo así como la “meca mosquito”, eran los pantanos ubicados en los sótanos de la facultad ¡Matemos a los mosquitos!

Después nos invadió una epidemia mundial de gripe porcina asesina originada en Estados Unidos gracias a la cual, un par de laboratorios se están llenando de guita ¡Matemos a los chanchos!

Para colmo, como esta gripe muta constantemente, se habría adaptado a las condiciones del medio académico en el que estudiamos los futuros bogas. Entonces, a las características propias del virus se le sumaron la corrupción en el

Centro de Estudiantes, la pobrísima oferta académica y la mediocre calidad docente.

De la conjunción entre estos dos virus nocivos surgió uno nuevo, con lo peor de cada uno: la gripe A-zul (N1D1) Infuenciuss Bogarcus.

Así como la Gripe A surgió del chanchito, la GRIPE A-zul (N1D1) surgió del chanchullo. De los cientos de chanchullos que nuestro Centro de Estudiantes esconde junto a las autoridades de la facultad.

Según nuestros especialistas, los síntomas del nuevo virus y las precauciones a tomar son muy variados e iremos desarrollándolos a lo largo de las siguientes páginas.

Lo cierto es que su remedio es muy diferente. Para contrarrestar la nueva gripe A-zul (N1D1), en lugar de aislarse, recluírse y desconfiar de los que están alrededor hay que juntarse con los otros estudiantes, participar de la vida académica de la facultad, debatir soluciones, ideas y propuestas.

Para contrarrestar a la gripe A-zul, Laboratorios NBI presenta su nuevo producto: TaNBiflu comprimido. Con mucho amor y con ideas nuevas para viejos problemas.

A grayscale electron micrograph showing several large, roughly spherical cells with distinct outer membranes and internal structures, possibly nuclei or organelles, arranged in a cluster.

Nosotros Buscamos Inmunizarte:

Aunque suba la fiebre, NBI no se calienta. A lo largo de sus 10 años de existencia como principal oposición a la actual gestión del centro, la agrupación ha sido objeto de todo tipo de injurias y calumnias infundadas y ridículas. Algunos se preguntan por qué NBI jamás salió a responder tales agravios. La respuesta es sencilla, no estamos contagiados. NBI piensa en otra cosa. Nuestra apuesta es la discusión, el debate, los ideales, la transparencia y la honestidad. No la acusación ni la etiquetación. NBI, como agrupación independiente de la facultad, se pregunta qué tipo de Universidad Pública queremos:

Actualmente, nuestra facultad está engripada. Es una facultad sin debates, en la que se silencia

o se insulta groseramente a los que piensan distinto y destinada a formarnos como abogados para competir entre nosotros por un sueldito de dos o tres grandes estudios jurídicos. Esa es la Facultad que, a través de las resoluciones que toma el Consejo Directivo, quieren el Decano Alterini y la Nuevo Derecho.

NBI, en cambio quiere que la Facultad rebose de buena salud. Queremos una Facultad que reflexione para crear nuevos conocimientos, que forme abogados críticos y versátiles, que entienda a la sociedad como beneficiaria de la educación pública y no como enemiga, que no nos obligue a aprender los artículos de memoria sino que nos permita pensar en términos jurídicos para ofrecer alternativas y soluciones.

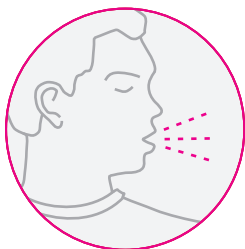
Recomendaciones

¿Qué es la Gripe A-zul?

La Influenzia Bogarcus, más conocida como Gripe A-zul (N1D1) es un virus que se manifiesta con los siguientes síntomas:

- Corrupción sistemática.
- Grave disminución de la oferta de cursos.
- Proliferación sin fin de negociados y conchabos en detrimento de los intereses de los estudiantes.
- Difamación absurda contra cualquier vos disidente.
- Delirios místicos.

¿Cómo se transmite?



Por vía oral:

Las turbias concesiones de los bares y fotocopias que no fijan precios máximos ni controles de ningún tipo generan que los precios limadamente caros causen indigestión severa y fuertes mareos.

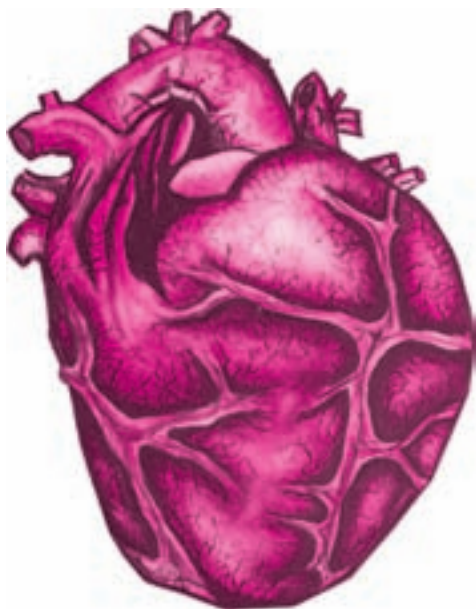


Por vía auditiva:

Profesores que no respetan nuestros derechos, que no toman recuperatorios, que promedian como quieren, que repiten un libro de memoria, que se creen los dueños del mundo, liberan sustancias altamente contaminantes para la sana formación de los estudiantes de derecho.



Por vía visual: Si ves que todas las paredes a tu alrededor están azules,... corré!



¿Qué órganos vitales de la Facultad ataca la Gripe A-zul (N1D1)?

Investigaciones realizadas recientemente por el cuerpo médico de NBI revelan que luego de 8 años de las políticas del oficialismo -Nuevo Derecho- (principal transmisor de la Gripe A-zul, las instituciones de la Alta Casa han sufrido daños gravísimos.

Consejo Directivo: Órgano de gobierno de la Facultad. Es el que decide todo por todos. Está integrado por 8 docentes, 4 graduados y 4 estudiantes, además del decano.

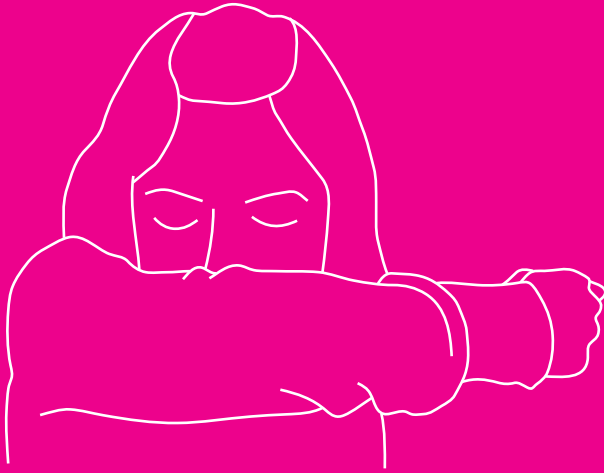
Nuevo Derecho posee la totalidad de los Con\$ejero\$ estudiantiles que con sus prácticas hegemónicas y a espaldas de los estudiantes, han logrado:

- a) Destruir la excelencia académica y el prestigio del que gozaba esta Facultad sacando materias de grado y pasándolas a posgrado.
- b) Disminuir la oferta de cursos hasta casi hacerla inexistente.
- c) Reducir el presupuesto que se asigna a las carreras de grado (Abogacía, Traductorado y Calígrafo Público) reasignándolo a la creación de nuevos Posgrados
- d) Aprobar un plan de estudios propuesto por Alterini sin debate alguno y rechazado por la unanimidad de los estudiantes

Centro de Estudiantes: Es la única herramienta de defensa que poseemos los estudiantes.

Desde que gobierna Nuevo Derecho (¡ya son más de 8 años!) privatizó cada espacio que nos fue dado por la facultad a todos los estudiantes. Entonces, espacios que fueron pensados para garantizar la gratuidad, la participación y la calidad académica se transformaron en kiosquitos, en donde sacan taja-da algunos pocos y los estudiantes, pagando estaba la ganza...

Pensá: los bares, la fotocopiadoras, las librerías, las máquinas de gaseosas y golosinas, la farmacia, etc. no tienen por qué tener semejante rentabilidad ya que están en un ámbito académico, no pagan impuestos y, encima, no tenemos alternativas para elegir ya que la Facultad está lejos de otros comercios.



Síntomas a tener en cuenta para reconocer la Gripe A-zul:

- Calentura superior a los 38° C consecuencia de la suspensión del Curso de Invierno.
- Ataques de pánico generados por la escasa oferta de cursos.
- Falta de apetito causado por los precios exagerados del bar de la facultad.
- Miedo patológico a la compra de fotocopias.
- Cansancio y dolores musculares, consecuencia de la lucha con los compañeros por llevarse el único ejemplar del Manual de Zaffaroni que hay en la biblioteca.



Antídoto: TaNBiflú

Laboratorios NBI ha desarrollado un efectivo remedio contra la Gripe A-zul (N1D1): el TaNBiflú. Este poderoso antigripal actúa atacando el problema de raíz. Su doble acción terapéutica (analgésico institucional y antifebril académico) asegura el correcto tratamiento de los daños causados por la Influenza Bogarcus.

Donde había bares y fotocopias cuyos precios configuraban los más variados delitos tipificados en el código penal, Laboratorios NBI creó el BarAto y la PDFicación.

NBI abrió durante 2 años el único bar BarAto de la Facultad. Todos los

empleados eran estudiantes de la facultad contratados en blanco y a través de la bolsa de trabajo. ¿Por qué los precios eran tan bajos? Porque estaban compuestos por el costo del producto más un margen que se usaba para pagarle a los empleados y por si surgía eventualidad (por ejemplo que se rompa alguna heladera). Como no tenía fines de lucro, con la plata que sobró hicimos dos consultas populares y los estudiantes decidieron usarla para comprar más libros para la biblioteca.

Para demostrar, una vez más, que otra gestión de lo público es posible NBI le hizo frente a las fotocopias más caras de la UBA y creó la



PDiFicacion. Escaneamos todas las fotocopias de las materias en las que cursamos, más todas las que los estudiantes y profesores nos acercaban a la barra y las subimos gratis a Internet. Desde entonces todos los estudiantes tenemos acceso ilimitado y gratuito al material de estudio los 365 días del año y desde cualquier parte del mundo.

La aplicación del TaNBIfilú en estos casos demostró que la educación puede ser pública cuando se lucha por ideales y no por intereses monetarios y partidarios.

El antifebril académico ha sido testeado y comprobado por los especialistas NBixtecas. Durante los

dos años en los que NBI fue parte del Consejo Directivo (con 1 de los 4 consejeros estudiantiles), se suministró TaNBIfilú en dosis regulares y se presentaron y aprobaron los siguientes proyectos:

- **Publicación de la oferta de cursos al menos 1 semana antes de la fecha de inscripciones.**
- **Publicación de los antecedentes académicos y profesionales de los docentes en la oferta de cursos porque la libertad de cátedra existe si tenemos información de cada una.**
- **Publicación del promedio ponderado, criterio por el cual se otorgan las materias del CPC porque si no nos salen las materias, por lo menos queremos saber por qué.**

EXPENDIO BAJO RECETA
MANTENER ALEJADO DE LOS NIÑOS

Tanbiflu®

Propulsor de Bogadicción

75mg

60 cápsulas

Otras propiedades curativas del TaNBiflú

Tiene a recuperar la excelencia académica perdida tras 8 años de aplicación de las prácticas enfermizas de la agrupación oficialista Nuevo Derecho. Se han organizado charlas y debates sobre temas de actualidad que afectan la vida de los bogas, como son: la baja en la edad de imputabilidad, la ley de medios audiovisuales, el sistema previsional, la Inseguridad (más allá de Cacho y de Susana) y los Derechos Humanos, etc. Se logró elevar al Consejo Superior de la UBA el pedido de Juicio Académico al Dr. Alfredo Solari por defender y reivindicar la dictadura en una clase de... ¡Derecho

Constitucional!

Los profes que ya le dan al TaNBiflú son los que no te hacen repetir leyes a lo pavote sino que te enseñan a reflexionar el Derecho, a comprenderlo, a sentirlo, a objetarlo, a criticarlo, a bajarlo a la realidad, a amarlo, y a odiarlo si es injusto.

Ademas, el TaNBiflu te vuelve un boga solidario al servicio de lo justo. Si tomás tres pastillas de TaNBiflu por día te puedes venir a las asesorías jurídicas que tenemos en los barrios humildes donde ponemos nuestro conocimiento al servicio de la comunidad: asesorias@nbi.org.ar



Recomendaciones finales de onda para prevenir la Gripe A-zul (N1D1)

- La reunión, la conglomeración y la juntatina de estudiantes en un ambiente ameno, sumado a prácticas afectivas, genera la reproducción de los anticuerpos para prevenir la Influenzavirus Bogarcus.
- Buscar compañeros del sexo preferido y practicar repetidas veces gestos fraternales entre futuros colegas tales como: aflojarle la corbata, soltarle el pelo, darle la mano, besarle el cuellito; bueno, se entiende...
- La utilización del alcohol en gel sólo se recomienda para desinfectarse las manos. Para una desinfección interior, preferible un vinito o una cerveza.
- Es aconsejable asistir a la próxima fiesta de NBI.
- En caso de presentar síntomas de la gripe consulte a su NBIXteca más cercano, en la Barra de NBI o todos los miércoles a las 20 hs., en la Biblioteca Parlante.

Emergencia Sanitaria

Gripe A-zul (N1D1)



www.nbi.org.ar

nbi@nbi.org.ar